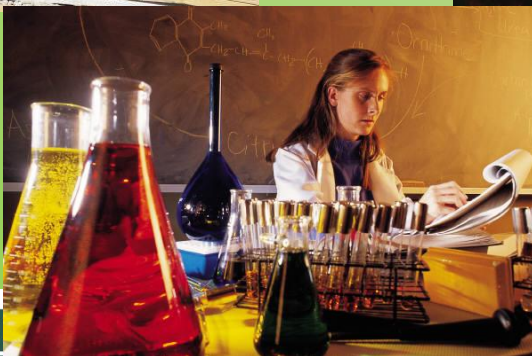
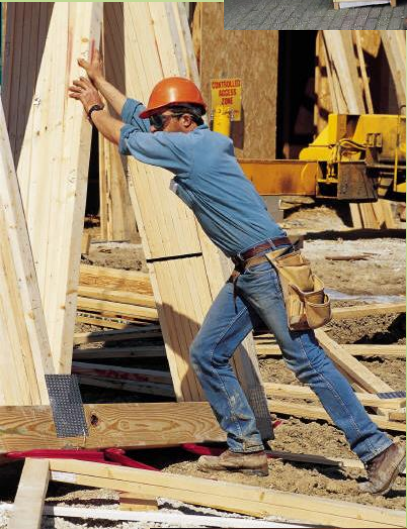


## Informationen zu Organisation und Arbeitsformen



in der gymnasialen  
Oberstufe / MSS  
(Mainzer Studien-Stufe)

# Informationsveranstaltung zur MSS



## Was kommt schulisch nach der Sekundarstufe I?

- Fach-/Berufsoberschule I → Fachhochschulreife
- Berufsoberschule I und II → Fachgebundene oder allgemeine Hochschulzugangsberechtigung
- Berufliches Gymnasium → Abitur (3 Jahre)
- Gymnasiale Oberstufe → Abitur (2½ Jahre)



## Welche Ziele hat die gymnasiale Oberstufe?



Entwicklung der Fähigkeit zu reflektierten Wertungen und

Entscheidungen.

## Was gibt es bei der Entscheidung für die MSS zu bedenken?

### Voraussetzungen:

- solide Vorkenntnisse
- den Willen zur Leistung
- Interesse an theoretischer Arbeit



Prüfe dich selbst, spreche mit Eltern und Lehrern;  
 kontaktiere ggf. die Schullaufbahnberatung;  
 (es gibt stärker praxisorientierte Ausbildungswege).

## Was gibt es bei der Entscheidung für die MSS zu bedenken?

### Zeitliche Belastung und neuer Arbeitsrhythmus

- gegenüber der Sekundarstufe I größere zeitl. Belastung
- Freie Zwischenstunden am Vormittag und Nachmittagsunterricht
- Zwischenstunden bieten Möglichkeiten
  - zur Vor- und Nachbereitung des U.
  - zur Arbeit in der Bibliothek
  - zum Kontakt mit den Mitschülern

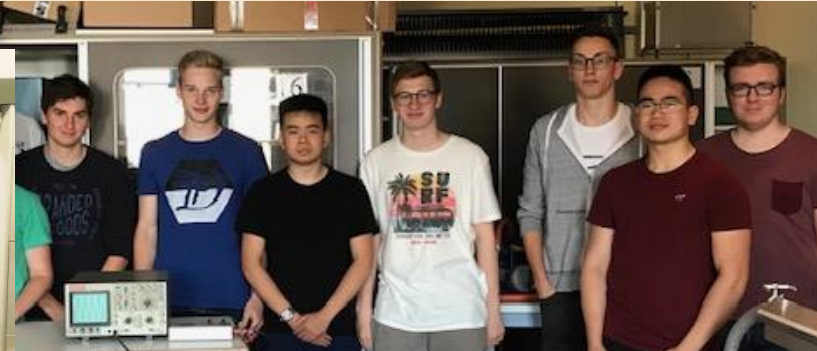


## Was gibt es bei der Entscheidung für die MSS zu bedenken?

### Kurssystem und Fächerwahl (gilt für ganze MSS):

- ein Teil der Fächer sind selbst zu wählen
- Leistungs- und Grundfächer haben unterschiedliche Ziele, sind aber gleichermaßen wichtig
- keine Spezialisierung auf einen Bereich  
(Allgemeine Hochschulreife, breite Allgemeinbildung)
- bestimmte Bedingungen sind bei Fächerwahl zu beachten
- eingeschränktes Angebot, je nach Schule verschieden

# Informationsveranstaltung zur MSS





## Wodurch sollte man sich bei der Fächerwahl leiten lassen?

### Die richtige Wahl der Fächer

- ist eine der wichtigsten Voraussetzungen für den Erfolg in der MSS
- sollte deshalb nicht dem Zufall überlassen, sondern sorgfältig überlegt werden.



## Wodurch sollte man sich bei der Fächerwahl leiten lassen?

Kriterien für die richtige Wahl der Fächer:

- Persönliche Voraussetzungen und Interessen mehr als die aktuellen Noten beachten
- Bei konkretem Berufswunsch: Ausrichtung daran
- Ohne konkreten Berufswunsch: möglichst breit ausrichten
- Besonderheiten der Fächer und Beziehungen der Fächer untereinander beachten

## Was sind Grund- und Leistungsfächer?

### Leistungsfächer:

- Bildung persönlicher Arbeitsschwerpunkte
- Vermittlung eines vertieften Verständnisses und spezieller Kenntnisse
- Vorbereitung auf Arbeitsweisen der Hochschule in besonderem Maße
- Werden in der Regel mit 5 Wochenstunden unterrichtet (Gesellschaftswissenschaften mit 4 Wochenstunden)

## Was sind Grund- und Leistungsfächer?

### Grundfächer:

- Vermittlung grundlegender Kenntnisse und Einsichten in fachspezifische Denkweisen
- Werden in der Regel mit 3 Wochenstunden unterrichtet (Gesellschaftswissenschaften, Religion, Ethik, Sport mit 2 Wochenstunden)

## Mögliche Fächer

### Sprachlich – literarisch – künstlerisches Aufgabenfeld:

- Deutsch
- Fremdsprachen
  - Englisch
  - Französisch
  - Latein
- Künstl. Fächer
  - Bildende Kunst\*
  - Musik\*



\*Nur als Grundkurs belegbar

## Bedingungen zur Fächerwahl

### Fremdsprache Latein:

Dauer des Unterrichts	Latinum	großes Latinum
Von Jahrgangsstufe 6 bis einschl. 10	✓	✗
Von Jahrgangsstufe 6 bis einschl. 13	--	✓
Von Jahrgangsstufe 9 bis einschl. 13	✓	✗
Von Jahrgangsstufe 9 bis einschl. 13 mit gesonderter Prüfung	--	✓

Kurse müssen jeweils mit mindestens Note „ausreichend“ abgeschlossen sein.

## Mögliche Fächer

mathematisch – naturwissenschaftlich – technisches

Aufgabenfeld:

- Mathematik
- Physik
- Chemie
- Biologie
- Informatik \*



\*Nur als Grundkurs belegbar

## Mögliche Fächer

### Gesellschaftswissenschaftl. Aufgabenfeld:

Halbjahr	LK EK	LK G	LK SK	gk g
11/1	skg: sk	eksk: sk	gek: g	eksk: sk
11/2	skg: sk	eksk: sk	gek: g	eksk: sk
12/1	skg: g	eksk: ek	gek: ek	eksk: ek
12/2	skg: g	eksk: ek	gek: ek	eksk: ek
13	skg: sk	eksk: sk	gek: g	eksk: sk





## Mögliche Fächer

### Fächer, die zu keinem Aufgabenfeld gehören:

- Evangelische Religionslehre\*
- Katholische Religionslehre \*
- Ethik\*
- Sport\*
- Philosophie \*

\*Nur als Grundkurs belegbar



## Bedingungen zur Fächerwahl

### Festlegung der Fächerkombination gilt bis zum Abitur

- Nur im Ausnahmefall: „Umwahl“ innerhalb der ersten 10 Wochen in 11/1 möglich

### Es besteht kein Anspruch auf bestimmte Kombination

- Allerdings: Erfüllung der Wahlwünsche im Rahmen der schulischen Möglichkeiten

### Wahl der Fächerkombination legt Prüfungsfächer für die Abiturprüfung weitgehend oder vollständig fest:

- In jedem der drei Leistungsfächer: schriftliche Prüfung
- In einem oder zwei Grundfächern: mündliche Prüfung

Kombinations-Nr.	Leistungsfächer (5-std.) GW: 4-std. SP: 7-std.			Verpflichtende Grundfächer (2- oder 3-std.)										Pflichtwochen- stundenzahl		mündliches/-e Abitur- prüfungsfach/-fächer  Abiturprüfungsprofil	
				D	FS	GW		M	NW	R	SP	FS/ NW/ INF	FS/ NW/ INF/ KF/ PHI	32		math. – naturw.	sprachl.
	3	3	2+2		3	3	2	2	3	3							
1	FS	M	D			✓	✓		✓	✓	✓	✓	✓	32		GW	
2	FS	NW	D			✓	✓	✓		✓	✓	✓	✓	32		GW	
3	FS	D	GW			✓		✓	✓	✓	✓	✓	✓	32		M o. NW	
4	FS	FS	M	✓		✓	✓		✓	✓		✓	✓	32	NW u. GW	D u. GW	
5	FS	FS	NW	✓		✓	✓	✓		✓	✓		✓	32	M. u. GW	D u. GW	
6	FS	FS	GW	✓		✓		✓	✓	✓		✓	✓	32	M u. NW	D u. M. o. D u. NW	
7	FS	M	NW	✓		✓	✓			✓	✓	✓	✓	32	GW		
9	FS	M	GW	✓		✓			✓	✓	✓	✓	✓	32	NW	D	
10	FS	NW	NW	✓		✓	✓	✓		✓	✓		✓	32	GW u. M	D u. GW	
11	FS	NW	GW	✓		✓		✓		✓	✓	✓	✓	32	M	D	
13	M	NW	D		✓	✓	✓			✓	✓	✓	✓	32	GW		
14	M	D	GW		✓	✓			✓	✓	✓	✓	✓	32	NW	FS	
15	M	NW	GW	✓	✓	✓				✓	✓	✓	✓	32	D o. FS		
16	NW	NW	D		✓	✓	✓	✓		✓	✓		✓	32	M u. GW	FS u. GW	
18	NW	D	GW		✓	✓		✓		✓	✓	✓	✓	32	M	FS	

## ...und wie geht es dann weiter?

Fachwahlen im Februar; ggf. Umwahl im März/April;  
Bekanntgabe der zugeordneten Kurse und Lehrer  
(meist in den Sommerferien) per Sdui

Stundenplan in der letzten Ferienwoche per Sdui

→ individuelle Zusammenstellung des  
persönlichen Stundenplans

Erster Schultag...Kursräume suchen...

## Wo gibt es diese und/oder weitere Informationen zur MSS?

### Homepage des Kurfürst-Balduin-Gymnasiums:

[www.kubagym.org](http://www.kubagym.org)  
→ Service

### MSS-Homepage des Ministeriums:

[gymnasium.bildung-rp.de](http://gymnasium.bildung-rp.de)  
[mss.rlp.de](http://mss.rlp.de)



## Wer informiert und berät bei Fragen zur MSS?

### Oberstufenleitung:

- Dr. Jörg Kreutz
- Dr. Matthias Reichert



→ beide in Raum A 104, Tel.: 02605-9801-16

## Wichtige Termine:

- Mittwoch, 20.12.2023, 5./6. Std., Beginn F1/F2:  
LK-Info sowie GK-Info (inf/phi) durch Jgst. 12
- Donnerstag, 21.12.2023, 5. Std., Forum:  
Berichte Ehemaliger KuBaNer
- Montag bis Freitag, 15.-19.01.2024: Möglichkeit des  
individuellen Kursbesuches in den Stufen 11 und 12
- Dienstag, 30.01.2024, 19.00 Uhr, F-Gebäude:  
Eltern-Infoabend für zukünftige 11.-Klässler